

# Pflege in den neuen Strukturvorgaben der Krankenhausplanung

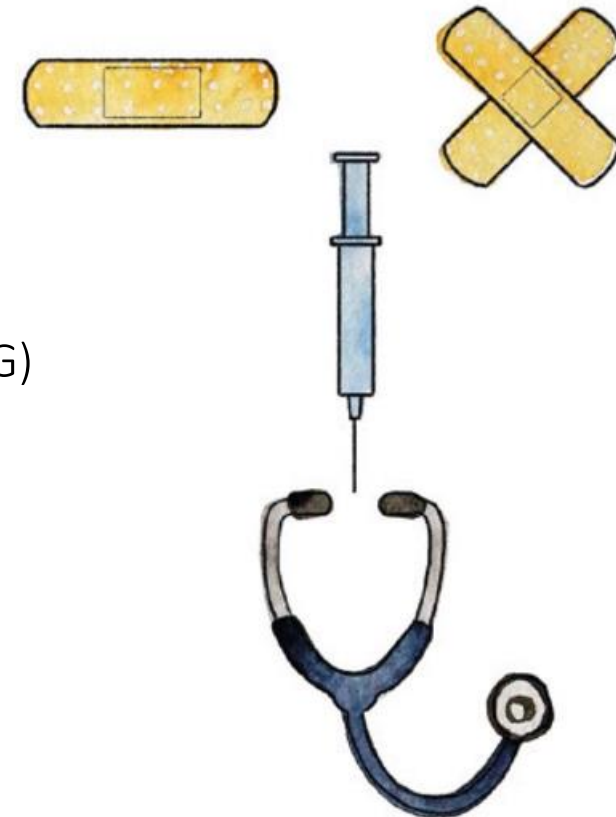
46. Deutscher Krankenhaustag, 14.11.2023

Franziska Berghoff

Deutscher Pflegerat e.V.

# Inhaltsverzeichnis

1. Das Krankenhausversorgungsverbesserungsgesetz (KHVVG)
2. Leistungsgruppen
3. Neue Strukturvoraussetzungen
4. Ausblick aus pflegerischer Sicht



Das Krankenhausversorgungsverbesserungsgesetz (KHVVG)

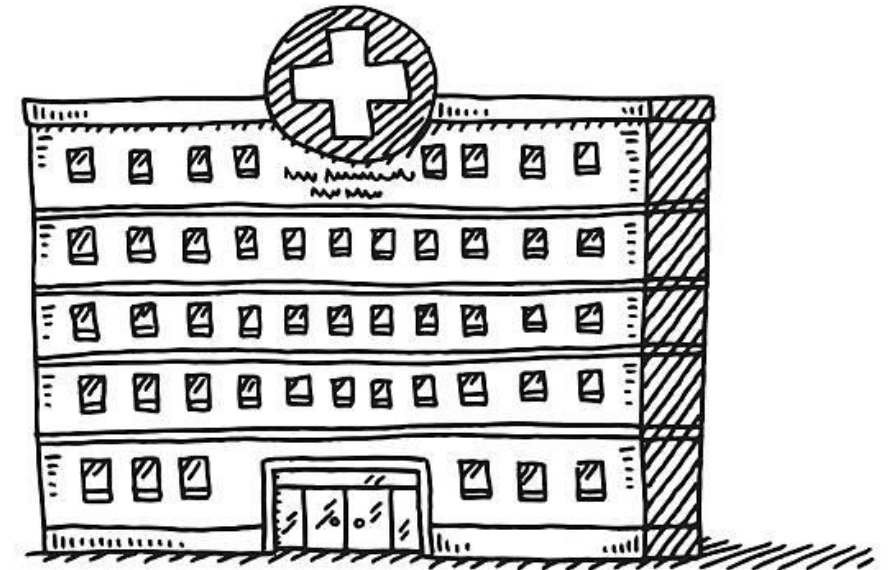
# Ziele und Inhalte



Das Krankenhausversorgungsverbesserungsgesetz (KHVVG)

# Ziele einer neuen Krankenhausversorgung

1. Gewährleistung von Versorgungssicherheit (Daseinsvorsorge) sowie Sicherung und Steigerung der Behandlungsqualität
2. Entökonomisierung
3. Entbürokratisierung



Das Krankenhausversorgungsverbesserungsgesetz (KHVVG)

# Regierungskommission



Gründung der Regierungskommission für eine moderne und bedarfsgerechte Krankenhausversorgung seit Mai 2023, bisher 9 Stellungnahmen veröffentlicht.

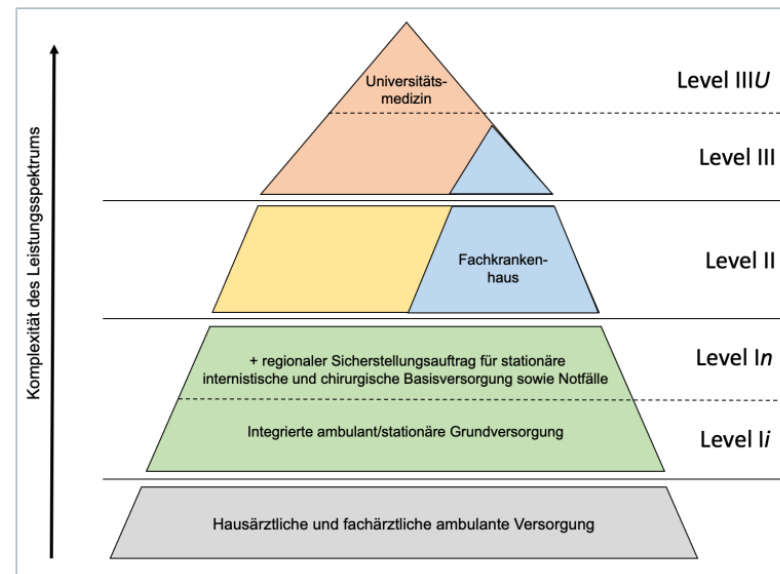
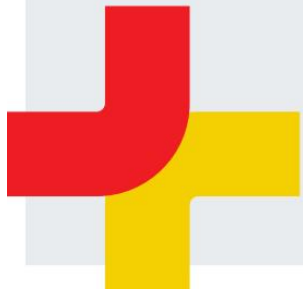
Dritte Stellungnahme sieht eine grundlegende Reform der Krankenhausvergütung vor.

Das Krankenhausversorgungsverbesserungsgesetz (KHVVG)

# Vorschlag der Regierungskommission

Dritte Stellungnahme und Empfehlung  
 der Regierungskommission für eine moderne  
 und bedarfsgerechte Krankenhausversorgung

Grundlegende Reform  
 der Krankenhausvergütung



Die drei Kernbestandteile der Reform



Das Krankenhausversorgungsverbesserungsgesetz (KHVVG)

# Vorschlag der Regierungskommission

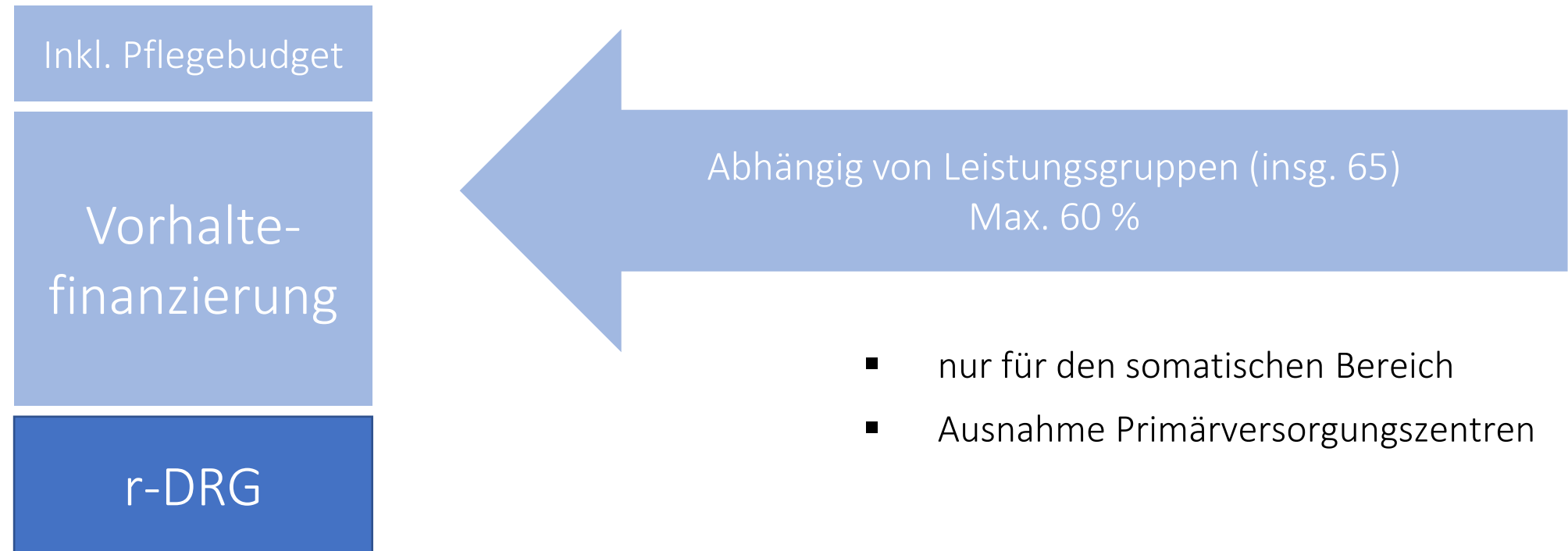
Dritte Stellungnahme und Empfehlung  
der Regierungskommission für eine moderne  
und bedarfsgerechte Krankenhausversorgung

Grundlegende Reform  
der Krankenhausvergütung

- Keine Einigung von Bund und Ländern in der Etablierung der Level
- Nicht 128 Leistungsgruppen, sondern 65
- Erstellung offizielles Eckpunktepapier des BMG vom 10. Juli 2023
- Weitere Arbeitsentwürfe und noch folgende Abstimmung zwischen Bund und Länder
- In Kraft treten erster Schritte in 2024 zu erwarten, mehrjährige Konvergenzphase
- Weitere Gesetze werden folgen

Das Krankenhausversorgungsverbesserungsgesetz (KHVVG)

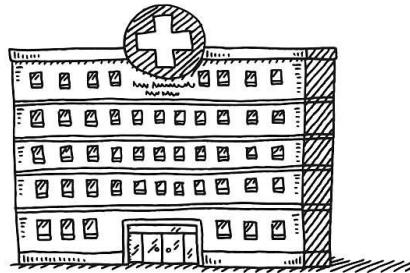
# Eckpunkte des KHVVG: Finanzierung





## Das Krankenhausversorgungsverbesserungsgesetz (KHVVG)

# Eckpunkte des KHVVG



Schaffung von  
Primärversorgungszentren zur  
sektorenübergreifenden pflegerischen  
und ärztlichen Versorgung



Insgesamt 65 Leistungsgruppen  
mit jeweils festen  
bundeseinheitlichen  
Strukturvoraussetzungen



Erhöhung der Transparenz neues  
Transparenzregister nach  
Leveinteilung

Das Krankenhausversorgungsverbesserungsgesetz (KHVVG)

# Transparenzregister im Reha-Bereich

## Einrichtungssuche

Wer eine Reha-Maßnahme benötigt, kann einen Aufenthalt in einer Reha-Klinik (stationär) oder eine Rehabilitation am Wohnort (ambulant) in Anspruch nehmen. Auf dieser Seite können Sie nach einer Vorsorge-Einrichtung oder einer Reha-Einrichtung suchen. Sie können die Suche nach einer geeigneten Einrichtung durch die Auswahl von Suchbegriffen in den Feldern eingrenzen.

ambulante Einrichtungen
  stationäre Einrichtungen

Wählen sie ein Krankheitsbild bzw. eine Indikation \*


Postleitzahl oder Ort

Umkreis in km (sonst 200 km)

Name der Einrichtung

Pflichtfelder sind mit einem \* gekennzeichnet.

Einrichtung suchen

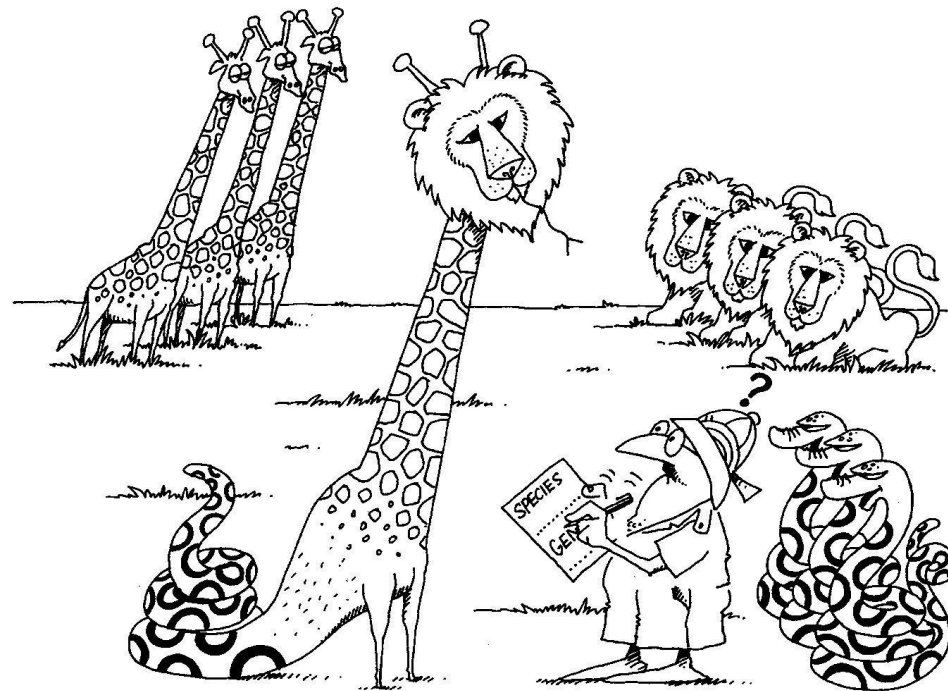



Ergebnisse eingrenzen

	Struktur-/ Prozessqualität	Ergebnis- qualität	Patientenzufrie- denheit
<b>Medical Park Berlin Humboldtmühle GmbH &amp; Co. KG</b> 13507 Berlin, Entfernung: 8.3 km Indikation im QS-Reha-Verfahren: MSK	94 %		
<b>Sana Kliniken Sommerfeld GmbH</b> 16766 Kremmen, Entfernung: 37.4 km Indikation im QS-Reha-Verfahren: MSK, Pneumologie	94 %		
<b>Fachklinik und Moorbad Bad Freienwalde GmbH</b> 16259 Bad Freienwalde, Entfernung: 53 km Indikation im QS-Reha-Verfahren: MSK, MSK ambulant	91 %		

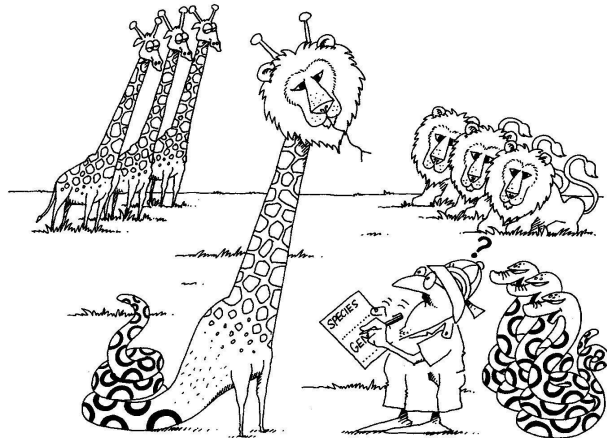
Leistungsgruppen

# Aufbau und Systematik



Leistungsgruppen

# Grundsätzliches



„Leistungsgruppen bilden medizinische Leistungen ab und dienen damit als Instrument einer leistungsdifferenzierten Krankenhausplanung.“ (...)

„Die Definition von Leistungsgruppen beinhaltet die Zuordnung von OPS- und ICD-Codes und die Festlegung von sachgerechten, bundeseinheitlichen Qualitätskriterien je Leistungsgruppe.“ (...)

Ziel: Eindeutige Zuweisung jedes Behandlungsfalles

Eckpunktepapier, BMG 10.07.2023

Leistungsgruppen

# Leistungsgruppen KHVVG

Leistungsgruppen der Krankenhausbehandlung

Nummer	Leistungsgruppe
Internistische Leistungsgruppen	
1	Allgemeine Innere Medizin
2	Komplexe Endokrinologie und Diabetologie
3	Infektiologie
4	Komplexe Gastroenterologie
5	Komplexe Nephrologie
6	Komplexe Pneumologie
7	Komplexe Rheumatologie
8	Stammzelltransplantation
9	Leukämie und Lymphome
10	EPU/Ablation
11	Interventionelle Kardiologie
12	Kardiale Devices
13	Minimalinvasive Herzklappenintervention
Chirurgische Leistungsgruppen	
14	Allgemeine Chirurgie
15	Kinder- und Jugendchirurgie
16	Spezielle Kinder- und Jugendchirurgie
17	Plastische und Rekonstruktive Chirurgie
18	Bauchaortenaneurysma
19	Carotis operativ/interventionell
20	Komplexe periphere arterielle Gefäße
21	Herzchirurgie
22	Herzchirurgie – Kinder und Jugendliche
23	Endoprothetik Hüfte
24	Endoprothetik Knie
25	Revision Hüftendoprothese
26	Revision Knieendoprothese

65 Leistungsgruppen

- Internistische Leistungsgruppen
- Chirurgische Leistungsgruppen
- Weitere Leistungsgruppen

Neue Strukturvoraussetzungen

# Mindestanforderungen

Mindestanforderungen an die Struktur- und Prozessqualität auf Basis leitliniengerechten Behandlung und aktuellen wissenschaftlichen Erkenntnissen.

1. Sachliche Ausstattung
2. Personelle Ausstattung
3. Sonstige Struktur- und Prozesskriterien
4. Ggf. Erbringung verwandter Leistungsgruppen





Neue Strukturvoraussetzungen

# Qualitätskriterien Nordrhein-Westfalen

Qualitätskriterien der Leistungsbereiche und Leistungsgruppen												
LB-Nr.	LB	LG-Nr.	Leistungsgruppe	Planungsebene		Erbringung verwandter LG		Vorhaltung Geräte	Fachärztliche Vorgaben <sup>6</sup>		Sonstige Struktur- und Prozesskriterien	
						Standort	Kooperation		Qualifikation	Verfügbarkeit	G-BA/Bund	Land
1	Allgemeine Innere Medizin	1.1	Allgemeine Innere Medizin	Kreis	Mindestvoraussetzung	LG Intensivmedizin	LG Allgemeine Chirurgie	Röntgen, EKG, Sonographiegerät, Basislabor 24/7, CT 24/7 mind. in Kooperation, Endoskopie (Regeldienst)	FA aus dem Gebiet für Innere Medizin	3 FA (VZA) beschäftigt, mind. Rufbereitschaft: 24/7	Die personellen Vorgaben richten sich nach der derzeit geltenden Fassung der PpUGV.	
					Auswahlkriterium	LB Frauenheilkunde und Geburtshilfe LG Geriatrie		MRT				
2	Endokrinologie und Diabetologie	2.1	Komplexe Endokrinologie und Diabetologie	RB	Mindestvoraussetzung	LG Allgemeine Chirurgie LG Allgemeine Innere Medizin LG Intensivmedizin			FA Gebiet Innere Medizin FA Innere Medizin und Endokrinologie und Diabetologie  Alternative: FA Kinder- und Jugendmedizin FA Kinder- und Jugendmedizin mit ZW Kinder- und Jugend-Endokrinologie und Diabetologie	3 FA (VZA) beschäftigt, mind. Rufbereitschaft: 24/7  Davon mind. 2 FA f. Innere Med. u. End. u. Diabet, dritter FA kann aus dem Gebiet der Inneren Med. sein.  Alternative: 3 FA (VZA) beschäftigt, mind. Rufbereitschaft: 24/7  Davon mind. 2 FA f. Kinder- u. Jugendmed. mit ZW vorzuhalten, dritter FA kann ein FA f. Kinder- und Jugendmed. sein. Diese Alternative setzt die Vorhaltung der LG Allg. Kinder- und Jugendmedizin am Standort voraus.	Die personellen Vorgaben richten sich nach der derzeit geltenden Fassung der PpUGV.	Ernährungsberatung/ Möglichkeit der Ernährungstherapie  Interdisziplinäre Fallkonferenzen  Psychiatrische, psychosomatische und/oder psychotherapeutische Kompetenz in Kooperation



Neue Strukturvoraussetzungen

# Weiterentwicklung und Beteiligung der Pflege

- 1. Stufe:** Initiative Bund + Länder
- 2. Stufe:** Nach Beauftragung Medizinische Fachgesellschaften, Institut für Entgeltsystem und Bundesinstitut für Arzneimittel und Medizinprodukte (Vorarbeit und Unterstützung)
- 3. Stufe:** Krankenhaus-Leistungsgruppen-Ausschuss mit der Beauftragung der Ausdifferenzierung und Weiterentwicklung (Bundesärztekammer, **Berufsorganisation der Pflegeberufe**, Deutsche Krankenhausgesellschaft, GKV-Spitzenverband)
- 4. Stufe:** Rechtsverordnung BMG

Ausblick aus pflegerischer Sicht

# Wichtigkeit pflegefachlicher Expertise



Ausblick aus pflegerischer Sicht

# Wichtigkeit pflegefachlicher Expertise

## Steigerung der Versorgungsqualität

...durch das Einbringen **aller vorhandenen Kompetenzen** des Gesundheitspersonals!

...eine zukunftsorientierte Versorgung sowie den dafür notwendigen **qualifikatorischen Voraussetzungen** und deren **Weiterentwicklung!**

...durch die **interprofessionelle Zusammenarbeit** und Entscheidungsfindung im Behandlungsprozess!

...eine bessere Vernetzung und **Verknüpfung der Versorgungsbereiche** unterschiedlicher Sektoren!

Ausblick aus pflegerischer Sicht

# Pflegerische Mindestanforderungen

Erweiterung der Strukturvoraussetzungen durch pflegefachliche Inhalte nötig, wie z.B.

- Anwendung und Erfüllung Personalbedarfsermittlung
- Qualifikatorische Voraussetzungen
- evidenzbasierte Pflegepraxis und spezifische Qualitätsindikatoren
- Anwendung Expertenstandards
- Abbilden medizinisch übergreifender pflegerischer Versorgungsbedarfe



Ausblick aus pflegerischer Sicht

# KH-Reform: Gamechanger für die Pflege?



- Einbringen nötiger Qualitätserfordernisse für eine hochwertige pflegerische Versorgung
  - Stärkung der Beteiligung der Pflege in entscheidenden Gremien
  - Erweiterte Kompetenzen durch neue Versorgungsstrukturen
  - Neue Aufgaben- und Tätigkeitsfelder sowie Karrierewege
- Chancen für die Stärkung und Attraktivitätssteigerung der Profession Pflege



# Vielen Dank für Ihre Aufmerksamkeit

46. Deutscher Krankenhaustag, 14.11.2023

Franziska Berghoff

Deutscher Pflegerat e.V.

Kontakt: [f.berghoff@deutscher-pflegerat.de](mailto:f.berghoff@deutscher-pflegerat.de)

# Quellen

- BMG (2023)**. Eckpunktepapier Krankenhausreform. 10. Juli 2023. Abgerufen am 11. Oktober 2023, von [https://www.bundesgesundheitsministerium.de/fileadmin/Dateien/3\\_Downloads/K/Krankenhausreform/Eckpunktepapier\\_Krankenhausreform.pdf](https://www.bundesgesundheitsministerium.de/fileadmin/Dateien/3_Downloads/K/Krankenhausreform/Eckpunktepapier_Krankenhausreform.pdf)
- Deutscher Bundestag (2023)**. Gesetzesentwurf Krankenhaustransparenzgesetz. Abgerufen am 11. Oktober 2023, von <https://dserver.bundestag.de/btd/20/084/2008408.pdf>
- GKV-Spitzenverband (2023)**. Einrichtungssuche. [URL:https://www.qs-reha.de/einrichtungssuche/einrichtungssuche.jsp](https://www.qs-reha.de/einrichtungssuche/einrichtungssuche.jsp) (Aufgerufen am 11. Oktober 2023)
- Ministerium für Arbeit, Gesundheit und Soziales NRW (2022)**. Definition der Leistungsgruppen. Abgerufen am 11. Oktober 2023, von [https://www.mags.nrw/system/files/media/document/file/uebersichtstabelle\\_ueber\\_die\\_leistungsgruppendefinitionen.pdf](https://www.mags.nrw/system/files/media/document/file/uebersichtstabelle_ueber_die_leistungsgruppendefinitionen.pdf)
- Ministerium für Arbeit, Gesundheit und Soziales NRW (2022)**. Qualitätskriterien der Leistungsbereiche und Leistungsgruppen. Abgerufen am 11. Oktober 2023, von [https://www.mags.nrw/system/files/media/document/file/uebersichtstabelle\\_ueber\\_die\\_qualitaetskriterien.pdf](https://www.mags.nrw/system/files/media/document/file/uebersichtstabelle_ueber_die_qualitaetskriterien.pdf)
- Regierungskommission (2023)**. Grundlegende Reform der Krankenhausvergütung. Abgerufen am 11. Oktober 2023, von [https://www.bundesgesundheitsministerium.de/fileadmin/Dateien/3\\_Downloads/K/Krankenhausreform/3te\\_Stellungnahme\\_Regierungskommission\\_Grundlegende\\_Reform\\_KH-Verguetung\\_6\\_Dez\\_2022\\_mit\\_Tab-anhang.pdf](https://www.bundesgesundheitsministerium.de/fileadmin/Dateien/3_Downloads/K/Krankenhausreform/3te_Stellungnahme_Regierungskommission_Grundlegende_Reform_KH-Verguetung_6_Dez_2022_mit_Tab-anhang.pdf)

# Bilderquellen

[https://columbiasurgery.org/sites/default/files/news\\_corona\\_drawing.png](https://columbiasurgery.org/sites/default/files/news_corona_drawing.png)

<https://www.google.de/url?sa=i&url=https%3A%2F%2Fwww.freeimages.com%2Fde%2Fillustrations%2Fvector%2Fhospital&psig=AOvVaw0JiTpu0FR2jeEjPRgMpt30&ust=1699365016739000&source=images&cd=vfe&opi=89978449&ved=0CA8QjRxqFwoTCNjT3ZTCr4IDFQAAAAAdAAAAABAD>

[https://cdn.pixabay.com/photo/2019/08/05/15/09/meeting-4386216\\_1280.png](https://cdn.pixabay.com/photo/2019/08/05/15/09/meeting-4386216_1280.png)

[http://www.wiki-hilfe.de/imageServlet?page=Pic%2Fklassifizieren\\_zur\\_wissensordnung.jpg&width=360](http://www.wiki-hilfe.de/imageServlet?page=Pic%2Fklassifizieren_zur_wissensordnung.jpg&width=360)

<https://hccd.hypotheses.org/files/2020/06/image-2-500x500.png>

[https://www.vdek.com/content/dam/vdeksite/magazin/img\\_2016-0102/titel.jpg](https://www.vdek.com/content/dam/vdeksite/magazin/img_2016-0102/titel.jpg)

<https://www.schule-und-familie.de/assets/images/Detektivgeschichten/2016/lupe.jpg>

<https://www.pflegen-online.de/sites/default/files/ww/2023-04/generalistik-anleitung-bergs.jpeg>